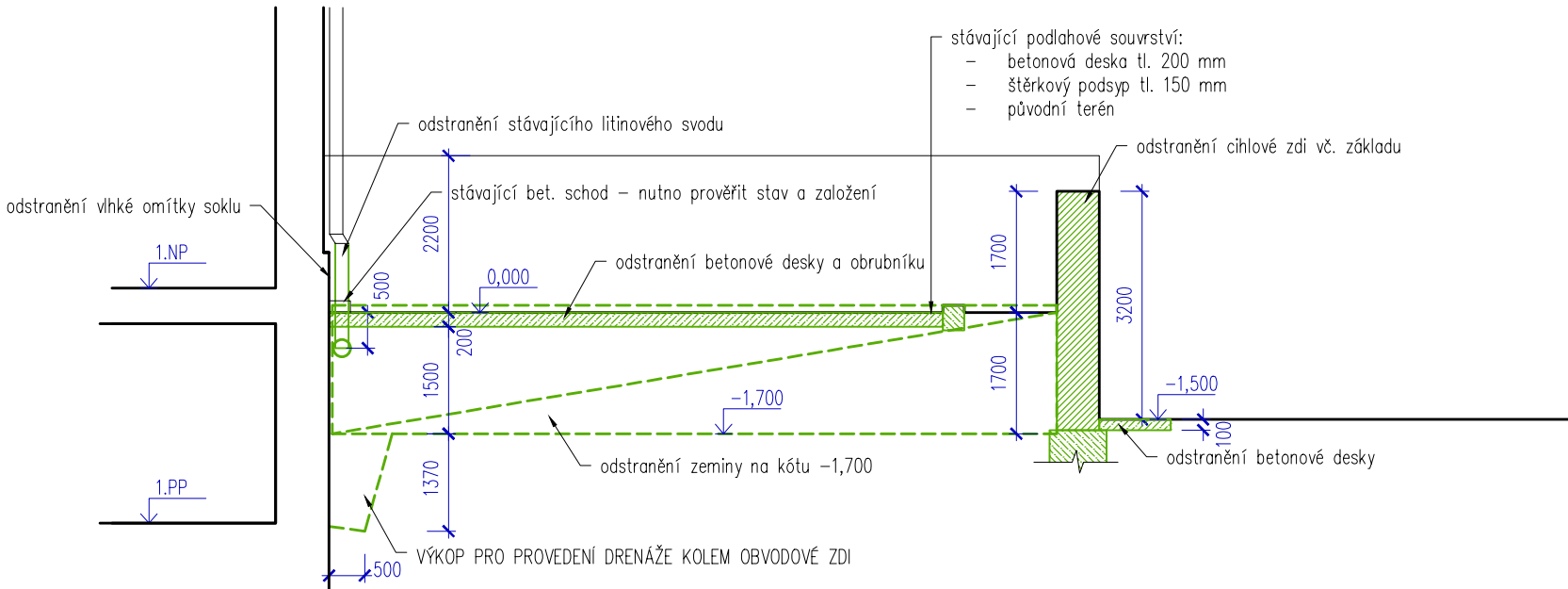
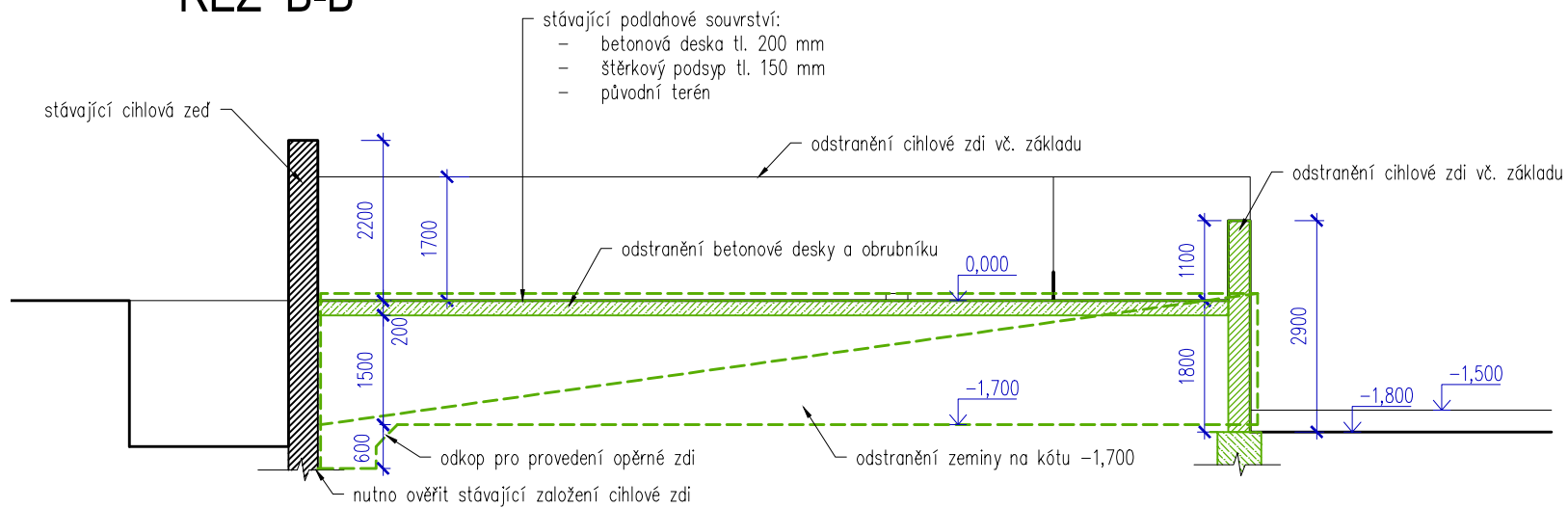


ŘEZ A-A



ŘEZ B-B



## LEGENDA:



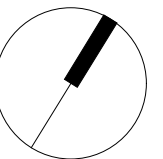
BOURANÉ KONSTRUKCE




## NOVÉ KONSTRUKCE

### POZNÁMKA:

- VÝKRESOVÁ DOKUMENTACE BYLA VYPRACOVÁNA NA ZÁKLADĚ PŮVODNÍ DOKUMENTACE A PLÁNŮ, KTERÉ BYLY K DISPOZICI INVESTOREM
- V RÁMCÍ ZPRACOVÁNÍ PD PROBĚHLA MÍSTNÍ PROHLÍDKA STAVBY A DOMĚŘENÍ ČÁSTÍ, KTERÉ SOUVISÍ S TOUTO PROJEKTOVOU DOKUMENTACÍ
- PROJEKTOVÁ DOKUMENTACE ŘEŠÍ TERÉNNÍ A STAVEBNÍ ÚPRAVY DVORA Z DŮVODU NADMĚRNÉHO VLNUTÍ OBVODOVÉHO ZDIVA DOTČENÉHO OBJEKTU
- PŘI STAVEBNÍCH PRÁČÍCH BUDE JAKÝKOLIV NESOULAD ŘEŠEN S PROJEKTANTEM A TDI
- PŘED ZAPOČETÍM STAVEBNÍCH PRACÍ PROBĚHNE KONZULTACE S PROJEKTANTEM SPOLEČNĚ S UPŘESNĚNÍM POSTUPŮ PROVÁDĚNÝCH PRACÍ
- VEŠKERÉ BOURACÍ PRÁCE JSOU ZŘEJMÉ Z PD, V PŘÍPADĚ UPŘESNĚNÍ KONTAKTUJTE PROJEKTANTA
- VEŠKERÉ NAVRHOVANÉ PRÁCE JSOU ZŘEJMÉ Z PD, V PŘÍPADĚ UPŘESNĚNÍ KONTAKTUJTE PROJEKTANTA
- VEŠKERÉ NEJASNÉ ROZMĚRY JE NUTNÉ PŘED REALIZACÍ PRACÍ OVĚŘIT NA STAVBĚ
- PŘI REALIZACI JE NUTNÉ NAVRŽENÉ ŘEŠENÍ OVĚŘIT ZEJMÉNA PO ODHALENÍ SKUTEČNÉHO STAVU ZEJMÉNA ZÁKLADOVÝCH KONSTRUKCÍ
- PRÁCE BUDOU PROBÍHAT NA POZEMKU INVESTORA BEZ ZÁSAHU DO SOUSEDNÍCH PARCEL.
- PŘI REALIZACI JE NEZBYTNÉ ZOHLEDNIT PRŮBĚH PRACÍ V NÁVAZNOSTI NA PROBÍHAJÍCÍ VÝUKU ŠKOLY.



NÁZEV	Stavební úpravy dvora, Obchodní akademie Kotlářská	AUTOR  <b>MÚČKA VESELÝ ARCHITEKTI</b>		
ČÁST PD	D.1.1. Architektonicko - stavební řešení	Múčka Veselý architekti s.r.o. IČO: 07587295, Karlova 933/7, Brno, 614 00, office@muckavesely.cz		
MÍSTO STAVBY	Kotlářská 263/9, Brno p. č. 1025/1 v k.ú. Veveří [610372] / Brno [582786]	ZODP. PROJEKTANT	Ing. arch. Petr Múčka, ČKA 03990	ČÍSLO ZAK. 22-012
INVESTOR	Obchodní akademie a vyšší odborná škola Brno, Kotlářská, příspěvková organizace, Kotlářská 263/9, 611 53, Brno	VYPRACOVAL	Ing. arch. Jana Bambuchová	DATUM 10/2022
		VYPRACOVAL	Ing. arch. Martina Čulenová	STUPEŇ PD DPS
NÁZEV VÝKRESU	ŘEZY - BOURÁNÍ	OBJEKT	-	MĚŘÍTKO 1 : 100
				ČÍSLO VÝKRESU: 1.02